

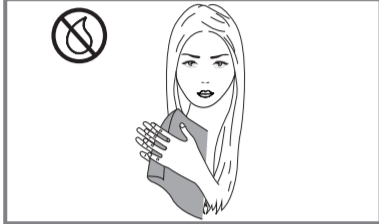
Temperatur einstellen (niedrig, mittel, hoch) / Select temperature level (low, medium, high) / Sıcaklık seviyesi seçin (soğuk, orta, yüksek) / Selecciona el nivel de temperatura (Baja, moderada, alta) / Sélectionnez le niveau de température (faible, modérée, élevé) / Odaberite razinu temperature (niska, umjerena, visoka) / Wybierz temperature (niska, umiarkowana, wysoka)

IONIC HAIR DRYER
HD 8680

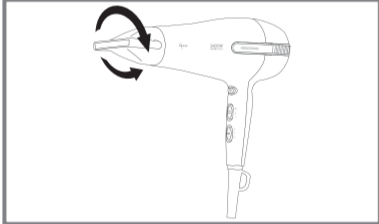
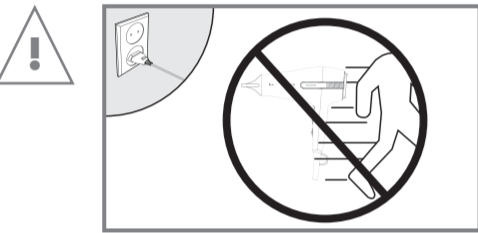


Grundig Intermedia GmbH
Thomas-Edison-Platz 3
D-63263 Neu-Isenburg IB 1

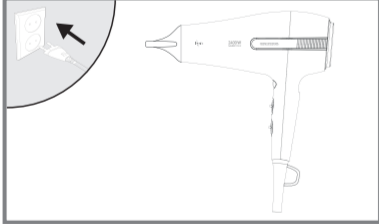
www.grundig.com
17/41



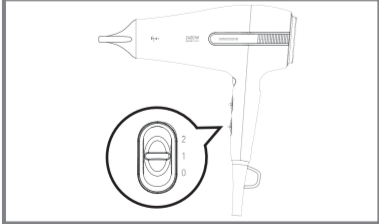
Haare trocknen / Dry the hair / Saç kurutma / Seque el cabello / Sécher le cheveu / Osušite kosu / Wysusz włosy



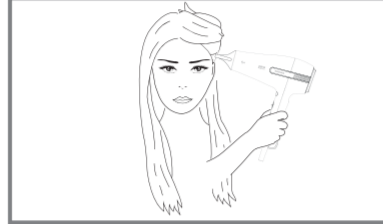
Konzentratordüse ausrichten / Align the concentrator nozzle / Yoğunlaştırıcı nozulunu hizalayın / Aligne la boquilla del concentrador / Alignez l'embout concentrateur / Poravnajte koncentrator mlaznice / Ustaw dyszę koncentratora



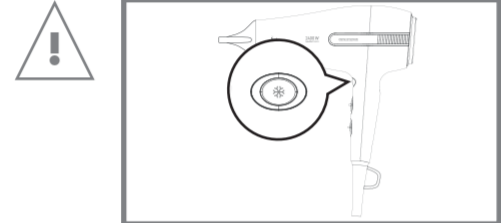
Anschließen / Connect / Priže takin / Conectar / Connexion / Spojiti / Podłączyć



Ein-/Ausschalten und Luftstrom wählen / Switch on / off and select air flow level / Açma/Kapama tuşuna basın ve fan seviyesi seçin / Apague/encienda y selecciona el nivel del flujo de aire / Appuyez sur le bouton ON/OFF (Marche/Arrêt) et sélectionnez le débit d'air / Uključite/isključite i odaberite razinu strujanja zraka / Zalączć / Wylączć i wybierz przepływ powietrza

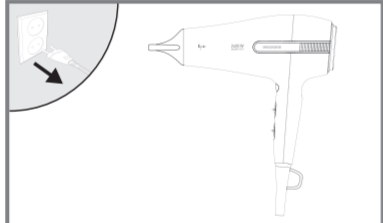


Haare trocknen / Dry the hair / Saçı kurutun / Seque el cabello / Sécher le cheveu / Osušite kosu / Wysusz włosy

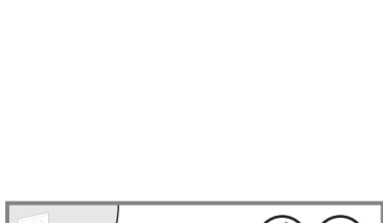


Kühlstufe zum Fixieren der Frisur drücken / Press Cool Shot to fix the hairstyle / Saç şeklini sabitlemek için soğuk darbe tuşuna basın / Presione Cool Shot para fijar el peinado / Appuyez sur la touche Air froid pour fixer la coiffure /

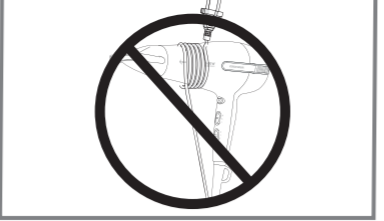
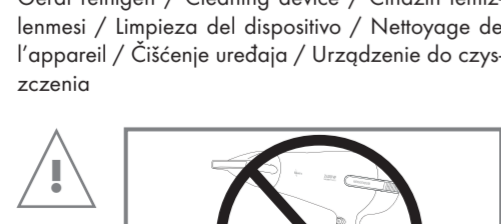
Pritisnite gumb funkcije Cool Shot da biste fiksirali frizuru hladnim zrakom / Nacišnij Cool Shot [Zimny Strzał], aby utwalić fryzurę



Ausschalten und Netzstecker ziehen / Switch off and pull the power cord / Kapatın ve Elektrik kablosunu çekin / Éteignez et débranchez le cordon d'alimentation / Arrêt et Débrancher le câble d'alimentation / Isključiti i Odspojiti kabel napajanja / Wylączć, Wypnij przewód zasilający



Gerät reinigen / Cleaning device / Cihazın temizlenmesi / Limpieza del dispositivo / Nettoyage de l'appareil / Čišćenje uređaja / Urządzenie do czyszczenia



SICHERHEIT DE

Beachten Sie bei der Verwendung des Geräts die folgenden Anweisungen:

- Dieses Gerät ist nur für den privaten Gebrauch vorgesehen.
- Verwenden Sie das Gerät nicht in der Badewanne, in der Dusche oder über einem mit Wasser gefüllten Waschbecken. Verwenden Sie das Gerät nicht mit nassen Händen.



- Tauchen Sie das Gerät nicht ins Wasser und vermeiden Sie Wasserkontakt, auch beim Reinigen.
- Wird das Gerät im Bad verwendet, ziehen Sie nach der Verwendung den Netzstecker, da Wasser in der Nähe des Geräts eine Gefahrenquelle sein kann, auch wenn das Gerät ausgeschaltet ist.
- Verwenden Sie das Gerät nicht in der Nähe von Wasser in Badewannen, Waschbecken oder anderen Behältern.
- Sofern nicht bereits verwendet, wird eine Reststrom-Schutzvorrichtung (RCD) für den zusätzlichen Schutz

mit einem Nenn-Reststrom von max. 30 mA im Stromkreis des Badezimmers empfohlen. Fragen Sie Ihren Installateur.

- Legen Sie das Gerät während des Betriebs nicht auf ein weiches Kissen oder auf ein Handtuch.
- Stellen Sie sicher, dass die Öffnungen für Lufteinlass und -auslass während des Betriebs nicht verdeckt sind.
- Das Gerät verfügt über einen Überhitzungsschutz.
- Ziehen Sie nach der Verwendung des Geräts den Netzstecker. Ziehen Sie den Stecker nicht am Netzkabel.
- Verwenden Sie das Gerät nicht, wenn dieses oder das Netzkabel sichtbar beschädigt ist.

- Ist das Netzkabel beschädigt, muss es vom Hersteller, von einem Service-Zentrum oder von einer qualifizierten Person ausgetauscht werden, um Stromschlaggefahr zu vermeiden.

- Bewahren Sie das Gerät außerhalb der Reichweite von Kindern auf.
- Dieses Gerät kann von Kindern ab 8 Jahren sowie von Personen mit reduzierten physischen, sensorischen oder mentalen Fähigkeiten oder Mangel an Erfahrung und/oder Wissen benutzt werden, wenn sie beaufsichtigt oder bezüglich des sicheren Gebrauchs des Gerätes unterwiesen wurden und die daraus resultierenden Gefahren verstanden

haben. Kinder dürfen nicht mit dem Gerät spielen. Reinigung und Benutzer-Wartung dürfen nicht durch Kinder durchgeführt werden, es sei denn, sie sind beaufsichtigt.

- Öffnen Sie das Gerät unter keinen Umständen. Für Schäden aufgrund von unsachgemäßer Handhabung wird keine Haftung übernommen.
- Prüfen Sie die auf dem Typenschild angegebene Netzspannung. Diese muss der lokalen Netzspannung entsprechen.
- Gerät nur durch Herausziehen des Netzsteckers von der Stromversorgung trennen.
- Wickeln Sie das Netzkabel nicht um das Gerät.

- Verwenden Sie das Gerät nicht an/in der Nähe von brennbaren Orten, Materialien und Möbeln. Das Gerät darf nicht in Kontakt mit brennbaren Materialien kommen oder von diesen bedeckt werden. Hierzu zählen Vorhänge, Textilien, Wände etc. Stellen Sie sicher, dass das Gerät stets von brennbaren Materialien und Möbeln ferngehalten wird.
- Die Düse kann während des Betriebs sehr heiß werden. Berühren Sie diese nicht mit bloßen Händen. Vermeiden Sie Hautkontakt mit den heißen Teilen. Die Düse und der Volumenaufsatz dürfen nicht in Kontakt mit Ihrem Gesicht, Ihrem Nacken oder Ihrem Kopf kommen.

- Für ein perfektes Ergebnis wird ein warmer Luftstrom benötigt. Beachten Sie, dass eine metallische Bürste bei längerer oder intensiver Nutzung sehr heiß werden kann. Passen Sie die Nutzungsdauer des Geräts an das verwendete Zubehör an, um Verletzungen zu vermeiden.

INFORMATIONEN

Reinigung und Pflege

- 1 Schalten Sie das Gerät mit dem Schalter aus und ziehen Sie das Netzkabel aus der Steckdose.
- 2 Reinigen Sie das Gerät mit einem feuchten, weichen Tuch. Reinigen Sie den Lufteinlass gelegentlich mit einer weichen Bürste, um Haare und Staub zu entfernen. Nehmen Sie das Gitter des Lufteinlasses ab, und reinigen Sie den Filter regelmäßig. Ziehen Sie hierzu das Gitter zurück.

Entsorgung von Altgeräten:

Dieses Produkt erfüllt die Vorgaben der EU-WEEE-Direktive (2012/19/EU). Das Produkt wurde mit einem Klassifizierungssymbol für elektrische und elektronische Altgeräte (WEEE) gekennzeichnet.



Dieses Gerät wurde aus hochwertigen Materialien hergestellt, die wiederverwendet und recycelt werden können. Entsorgen Sie das Gerät am Ende seiner Einsatzzeit nicht mit dem regulären Hausmüll; geben Sie es stattdessen bei einer Sammelstelle zur Wiederverwertung von elektrischen und elektronischen Altgeräten ab.

Ihre Stadtverwaltung informiert Sie gerne über geeignete Sammelstellen in Ihrer Nähe.

Einhaltung von RoHS-Vorgaben:

Das von Ihnen erworbene Produkt erfüllt die Vorgaben der EU-RoHS Direktive (2011/65/EU). Es enthält keine in der Direktive angegebenen gefährlichen und unzulässigen Materialien.

Informationen zur Verpackung



Die Verpackung des Produkts wurde gemäß unserer nationalen Gesetzgebung aus recyclingfähigen Materialien hergestellt. Entsorgen Sie die Verpackungsmaterialien nicht mit dem Hausmüll oder anderem Müll. Bringen Sie sie zu einer von der Stadtverwaltung bereitgestellten Sammelstelle für Verpackungsmaterial.

Technische Daten



Spannungsversorgung : 230-240 V ~, 50Hz
Leistung : 2200-2400 W

Technische und optische Änderungen vorbehalten!

Service und Ersatzteile

Unsere Geräte werden nach den neuesten technischen Erkenntnissen entwickelt, produziert und geprüft. Sollte trotzdem eine Störung auftreten, so bitten wir Sie, sich mit Ihrem Fachhändler bzw. mit der Verkaufsstelle in Verbindung zu setzen. Sollte dies nicht möglich sein, wenden Sie sich bitte an das GRUNDIG-Service-Center unter folgenden Kontaktdaten:

Montag bis Freitag von 8.00 bis 18.00 Uhr
Telefon: 0911 / 590 597 29
Telefax: 0911 / 590 597 31
http://www.grundig.com/de-de/support

Unter den obengenannten Kontaktdaten erhalten Sie ebenfalls Auskunft über den Bezug möglicher Ersatz- und Zubehörteile.

Montag bis Freitag von 8.00 bis 18.00 Uhr
Deutschland: 0911 / 590 597 30
Österreich: 0820 / 220 33 22 *
* gebührenpflichtig (0,145 €/Min. aus dem Festnetz, Mobilfunk: max. 0,20 €/Min.)

SAFETY EN

Please note the following information when using the appliance:

- The appliance is designed for domestic use only.
- Never use the appliance in the bath, shower or over a washbasin filled with water; nor should it be operated with wet hands.
- Do not immerse the appliance in water or let it come into contact with water, even during cleaning.
- If the appliance is used in the bathroom, it is essential that you unplug

it after use, as any water close to the appliance can still pose a hazard, even if the appliance is switched off.

- Do not use the appliance near water in bathtubs, wash basins or other vessels.
- If not already in use, installing a residual current-operated protective device (RCD) is recommended for additional protection with a rated residual operating current not exceeding 30 mA in the electrical circuit of your bathroom. Ask your plumber for advice.
- Never place the appliance on soft cushions or blankets during operation.

- Ensure that the air-induction and output openings are not covered during operation.
- The appliance is equipped with an overheating protection system.
- Unplug the appliance after use. Do not disconnect the plug by pulling on the cord.
- Never use the appliance if it or the power cord is visibly damaged.
- If the power cord is damaged, it must be replaced by the manufacturer, a service centre or a similarly qualified person to avoid any danger of electrical shock.
- Keep the appliance out of the reach of children.

- This appliance can be used by children aged from 8 years and above and persons with reduced physical, sensory or mental capabilities or lack of experience and knowledge if they have been given supervision or instruction concerning use of the appliance in a safe way and understand the hazards involved. Children shall not play with the appliance. Cleaning and user maintenance shall not be made by children without supervision.
- Never open the appliance under any circumstance. No warranty claims are accepted for damage caused by improper handling.
- Check if the mains voltage on the type plate corresponds to your

local mains supply. The only way to disconnect the appliance from the mains is to unplug it.

- Never wrap the power cord around the appliance.
- Never use the appliance in or near to combustible, inflammable places and materials and furniture. Do not let the appliance come into contact with or become covered by inflammable materials e.g. curtains, textiles, walls, etc. Please make sure that the appliance is always kept a safe distance away from flammable materials and furniture.
- The nozzle becomes very hot during use. Do not touch it with your bare hands. Avoid any contact of the skin with the hot parts. Do not

allow the nozzle to come into contact with your face, neck or head.

- A warm flow of air is required to achieve a perfect result. Please note that a metallised brush can become extremely hot during prolonged or intensive use. To avoid injury, please adjust the usage time of the appliance to the accessory being used.

INFORMATION

Cleaning and care

- 1 Switch off the appliance with the button and unplug power cord from the wall socket.
- 2 Clean the appliance only with a damp, soft cloth. Clean the air inlet grille occasionally with a soft brush to remove hairs and dust. Take off the air inlet grille and clean the filter at regular intervals. Pull back the grille to do this.

Compliance with the WEEE Directive and Disposing of the Waste Product:

This product complies with EU WEEE Directive (2012/19/EU). This product bears a classification symbol for waste electrical and electronic equipment (WEEE).



This product has been manufactured with high quality parts and materials which can be reused and are suitable for recycling. Do not dispose of the waste product with normal domestic and other wastes at the end of its service life. Take it to the collection center for the recycling of electrical and electronic equipment. Please consult your local authorities to learn about these collection centers.

Compliance with RoHS Directive

The product you have purchased complies with EU RoHS Directive (2011/65/EU). It does not contain harmful and prohibited materials specified in the Directive.

Package information



Packaging materials of the product are manufactured from recyclable materials in accordance with our National Environment Regulations. Do not dispose of the packaging materials together with the domestic or other wastes. Take them to the packaging material collection points designated by the local authorities.

Technical data



Power supply: 230-240 V ~, 50Hz
Power: 2200-2400 W

Technical and design modifications reserved!

GÜVENLİK TR

Cihazı kullanırken lütfen aşağıdaki bilgilere dikkat edin:

- Bu cihaz yalnızca evde kullanım için tasarlanmıştır.
- Cihazı banyoda, duşta ya da suyla dolu küvet üzerinde asla kullanmayın; ayrıca cihaz, ıslak ellerle de kullanılmamalıdır.



- Cihazı temizleme sırasında bile suya sokmayın ve suyla temas etmesine izin vermeyin.
- Cihaz banyoda kullanılmışsa, kullandıktan sonra fişi çekilmelidir. Çünkü cihaza yakın yerde su bulunması, cihaz kapalı olsa da tehlike yaratabilir.
- Cihazı banyo küveti, lavabo veya diğer kaplardaki suların yakınında kullanmayın.
- Cihaz kullanılmadığı zamanlarda ek koruma sağlamak amacıyla, banyonuzdaki elektrik tesisatı üzerinde artık akımla çalışan ve 30 mA'yi geçmeyen bir akım koruyucu aygıtla (RCD) korunması tavsiye edilir. Öneri için ehliyetli bir elektrikeriye başvurun.

- Cihazı kullanırken asla yumuşak minder veya battaniye üzerine koymayın.
- Kullanım sırasında hava giriş ve çıkışı açıklıklarının kapanmadığından emin olun.
- Cihaz aşırı ısınma koruma sistemine sahiptir.
- Cihazı kullandıktan sonra elektrik fişini prizden çekin. Cihazın fişini kablosundan çekerek çıkarmayın.
- Cihazda veya elektrik kablosunda gözle görülür hasar mevcutsa, cihaz asla kullanmayın.
- Elektrik kablosu hasar görmüşse, elektrik çarpması riskini önlemek için üretici, yetkili servis merkezi veya benzer bir yetkili kişi tarafın-

- dan değiştirilmelidir.
- Cihazı çocukların erişemeyecekleri bir yerde saklayın.
- Bu cihaz, cihazın güvenli bir şekilde kullanılmasını ilgili olarak gözetim altında tutulmaları veya kendilerine talimat verilmesi ve cihazın kullanımıyla ilgili tehlikeleri anlamaları koşuluyla 8 yaş ve üzeri çocuklar ile kısıtlı fiziksel, duyuşal veya zihinsel kapasiteye sahip olan ya da bilgi ve deneyimi olmayan kişilerce kullanılabilir. Çocuklar cihazla oynamamalıdır. Temizlik ve kullanıcı bakım işlemleri, başlarında bir büyük olmadıkları sürece çocuklar tarafından yapılmamalıdır.

- Cihazı hiçbir koşul altında sökmeyin. Hatalı kullanımın neden olduğu hasarlar için hiçbir garanti talebi kabul edilmez.
- Tip etiketinde yazılı olan şebeke geriliminin evinizdeki şebeke gerilimine uygun olup olmadığını kontrol edin. Cihazın elektrik bağlantısını kesmenin tek yolu fişini çekmektir.
- Elektrik kablosunu asla cihazın etrafına sarmayın.
- Cihazı asla parlayıcı veya yanıcı maddelerin ve mobilyaların bulunduğu yerde veya yakınında kullanmayın. Cihazın perde, kumaş, duvar, vb. gibi yanıcı maddelerle temas etmesine veya bunlarla örtülmesine izin vermeyin.

Cihazın yanıcı maddelerden ve mobilyalardan uzakta, emniyetli bir yerde tutulduğundan emin olun.

- Yoğunlaştırıcı uç, kullanım sırasında çok ısınır. Çıplak elle dokunmayın. Cildinizin sıcak parçalara temas etmesinden kaçının. Yoğunlaştırıcı ucun yüzünüzle, boyununuzla ya da başınızla temas etmesine izin vermeyin.
- Mükemmel bir sonuç elde etmek için sıcak bir hava akışı gereklidir. Metal kaplama fırçanın uzun veya yoğun kullanımında çok ısınabileceğini unutmayın. Yaralanmaları önlemek için, cihazın kullanım süresini, kullanmakta olduğunuz aksesuara göre ayarlayın.

BİLGİLER

Temizleme ve Bakım

- 1 Cihazı düğmesiyle kapatın ve elektrik kablosunun fişini prizden çekin.
- 2 Cihazı yalnızca nemli ve yumuşak bir bezle temizleyin. Saç ve tozları gidermek için hava giriş izgarasını bir fırça yardımıyla düzenli aralıklarla temizlemeyi unutmayın. Hava giriş izgarasını çıkartın ve filtreyi düzenli aralıklarla temizleyin. Bunu yapmak için izgarayı geri çekin.

AEEE Yönetmeliğine Uyum ve Atık Ürünün Elden Çıkarılması

Bu ürün T.C. Çevre ve Şehircilik Bakanlığı tarafından yayımlanan "Atık elektrikli ve Elektronik eşyaların Kontrolü Yönetmeliği"nde belirtilen zararlı ve yasaklı maddeleri içermez.

AEEE Yönetmeliğine uygundur. Bu ürün, geri dönüşümlü ve tekrar kullanılabilir nitelikteki yüksek kaliteli parça ve malzemelerden üretilmiştir. Bu nedenle, ürünü, hizmet ömrünün sonunda evsel veya diğer atıklarla birlikte atmayın. Elektrikli ve elektronik cihazların geri dönüşümü için bir toplama noktasına götürün.

Bu toplama noktalarını bölgenizdeki yerel yönetime sorun. Kullanılmış ürünleri geri kazanıma vererek Çevrenin ve doğal kaynakların korunmasına yardımcı olun.

Ambalaj bilgisi

Ürünün ambalajı, Ulusal Mevzuatımız gereği geri dönüştürülebilir malzemelerden üretilmiştir. Ambalaj atığını evsel veya diğer atıklarla birlikte atmayın, yerel otoritenin belirttiği ambalaj toplama noktalarına atın.

Teknik Özellikler



Güç kaynağı: 230-240 V ~, 50Hz
Güç: 2200-2400 W

Teknik ve optik değişiklik yapma hakkı saklıdır!

SEGURIDAD ES

Observe las siguientes instrucciones a la hora de usar el aparato:

- Este aparato ha sido diseñado exclusivamente para uso doméstico.

